

# 「新しい旅のエチケット」

ひとり一人の協力が、みんなの楽しい旅を守ります

## 新しい旅の エチケット

感染リスクを避けて  
安心して楽しい旅行



旅先の状況確認、  
忘れずに。



マスク着け、  
私も安心、周りも安心。



楽しくも、車内のおしゃべり  
控えめに。



混んでたら、  
今はやめて、後からゆっくり。



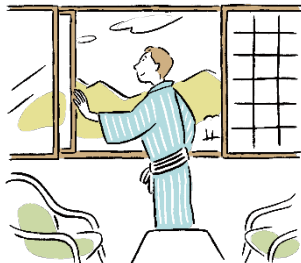
旅 ゆけば、  
何はともあれ、  
手洗い・消毒。



おみやげは、あれこれ  
触らず目で選ぼう。



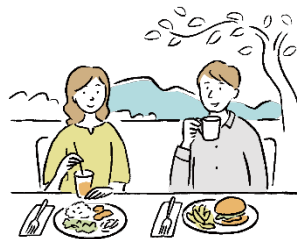
毎朝の健康チェックは、  
おしゃれな旅の身だしなみ。



こまめに換気、  
フレッシュ外気は  
旅のごちそう。



間あけ、ゆったり並べば、  
気持ちもゆったり。  
周りも安心。



おしゃべりを  
ほどほどにして、  
味わうグルメ。



握手より、  
笑顔で会釈の  
旅美人。

- 旅行中に発熱やせき、からだのだるさ等の体調不良が出たお客様は、  
・宿泊施設であればフロント等にその旨をお申し出ください。  
・その他の場面は、各都道府県が公表している帰国者・接触者相談センターまでご連絡ください。

※帰国者・接触者相談センターの案内ページ

[https://www.mhlw.go.jp/stf/seisakunitsuite/bunya/kenkou\\_iryuu/covid19-kikokusyasessyokusya.html](https://www.mhlw.go.jp/stf/seisakunitsuite/bunya/kenkou_iryuu/covid19-kikokusyasessyokusya.html)

また、ご連絡先がわからない場合などは、Go To トラベル事務局までご連絡ください。

電話番号： 03-3548-0525（土日祝は休み）

03-3548-0531（7月31日まで毎日受付）

受付時間 平日 10:00～17:00

※8月1日以降は、別の電話番号にてご案内予定。